

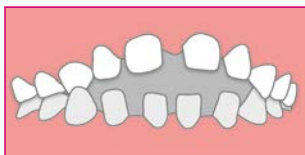
## Wie Kieferanomalien entstehen

Durch anhaltende **Lutschgewohnheiten** – gleich welcher Art – wird die Zunge nach hinten und unten verdrängt. Sie liegt nicht mehr den Zähnen an und verursacht dadurch ein Ungleichgewicht zwischen der Zungen- und Wangenmuskulatur. Der Oberkiefer wird eingeeignet, es entsteht Platzmangel, der schief stehende Schneidezähne zur Folge hat.



Auch bei einer **offenen Mundhaltung** liegt die Zunge nur im Unterkiefer und bewirkt so ebenfalls einen zu schmalen Oberkiefer. Beim **falschen Schlucken**, was auch unbewusst ca. 1.500 mal täglich geschieht, schiebt sich die Zunge immer zwischen die Schneidezähne und verkürzt diese.

Die Folge:  
**ein offener Biss.**



## Trageempfehlung

Zur Abgewöhnung schädlicher Gewohnheiten und zur Beseitigung von **Fehlfunktionen** sowie zur Einordnung „schief“ stehender Zähne ist der **OrthoPreventAligner®** wenigstens **2 Stunden** am Tag und **nachts** regelmäßig zu tragen.

## Gebrauchshinweise

Den **OrthoPreventAligner®** vor dem ersten Gebrauch mit warmem Wasser abspülen. Der **OrthoPreventAligner®** kann nach Infektionserkrankungen kurz durch kochendes Wasser desinfiziert werden.

## Reinigungshinweise

Gründlich mit einer Zahnbürste unter fließendem, warmen Wasser reinigen. Alternativ können auch die Dr. Hinz Orofan® Dental-Reinigungstabs genommen werden.

Der **OrthoPreventAligner®** ist nicht spülmaschinen- und mikrowellengeeignet. Die hygienische **OrthoPreventAligner®** Box nur mit einem feuchten Tuch reinigen.



LOT

AN

90901

Dr. Hinz Dental-Vertriebs-  
gesellschaft mbH & Co. KG

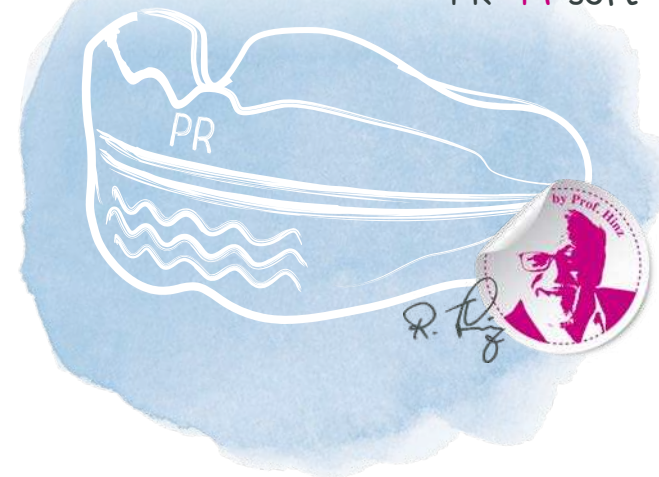
Friedrich-der-Große 64,  
44628 Herne · Germany

CE Made in Germany



4260620320483

OrthoPreventAligner®  
PR-M soft



PR = Prävention | M = Milchgebiss  
3-6 Jahre

Zur Abgewöhnung von Lutschgewohnheiten,  
Mundatmung, offener Mundhaltung & falschem Schlucken  
**Zur Verhinderung von Zahnfehlstellungen**

Ausführliche Informationen zum Produkt  
finden Sie im Internet unter:

[www.orthopreventaligner.de](http://www.orthopreventaligner.de)

Zur Behandlung von fehlerhaftem Schlucken und Sprechfehlern sollte zusätzlich eine logopädische Therapie erfolgen.

DE 03-2021 REF 90901-11

## Präventionsorientierte Frühbehandlung

Schädliche Lutschgewohnheiten (Habits) am Beruhigungssauger, Daumen oder an anderen Lutschkörpern und Dysfunktionen der oralen Muskulatur, die oft mit allgemeinen Haltungsschwächen verbunden sind, beeinträchtigen nachhaltig das Gesichtswachstum und die Zahnstellungen. Sie erfordern eine frühzeitige, d. h. **präventive Behandlung**.

Gewohnheiten und schädliche Funktionsstörungen wie

- die offene Mundhaltung
- falsche Zungenruhelagen
- der muskelschwache Lippenschluss sowie
- infantiles Schlucken (Säuglings-Schlucken)

werden mit dem **OrthoPreventAligner® PR-M** behoben.

Haben sich bereits Zahnfehlstellungen entwickelt, werden diese zur Selbstaushheilung angeregt – vorausgesetzt, der **OrthoPreventAligner®** wird regelmäßig getragen.

## Tragekontrolle

	Woche 1		Woche 2		Woche 3	
	☀ Std.	🌙 Std.	☀ Std.	🌙 Std.	☀ Std.	🌙 Std.
MO						
DI						
MI						
DO						
FR						
SA						
SO						

## Der OrthoPreventAligner® PR-M

Der **OrthoPreventAligner® PR-M** ist aus hoch elastischem Silikon gefertigt. Er hat für die Milchzahnreihen eine ideale Halbkreisform, in die sich die Zähne durch die Rückstellkraft des Silikons einordnen lassen. Um bei bestehender **Mundatmung** eine gesündere Nasenatmung zu erzielen, verschließt das Gerät den Mund bewusst ohne Luftschlitze.

Mehr als die Hälfte aller Vorschulkinder weisen eine **offene Mundhaltung** auf, die unbehandelt zu einer Kieferanomalie führt. Das Lippentraining mit dem **OrthoPreventAligner® PR-M** beseitigt auch diese Fehlfunktion.

Durch die Abschirmung störender Weichteile im Mund (Zunge und Wangenschleimhaut) sowie die Aktivierung der Mund- und Lippenmuskulatur können sich Zähne von selbst in die richtige Position einordnen.



### PR-M Milchgebiss

Bei offenem Biss mit verlängerter vestibulärer Pelotte  
(Abb. ähnlich)

## Über Habits und Fehlfunktionen

Unter **Habits** sind schädliche Lutschgewohnheiten an Fingern, Daumen, Beruhigungssaugern und anderen Fremdkörpern zu verstehen. Sie werden als **dynamische Funktionsstörungen** bezeichnet. Um Kindern das Abgewöhnen dieser schädlichen Gewohnheiten zu erleichtern, kann der **OrthoPreventAligner® PR-M** als Präventionsgerät und Ersatz für Sauger oder Daumen getragen werden.

Fehlerhaftes Schlucken – eine Angewohnheit aus der Säuglingszeit –, die falsche Zungenruhelage, eine offene Mundhaltung und die Mundatmung werden als **statische Funktionsstörungen** bezeichnet.

Alle derartigen bewussten und unbewussten Gewohnheiten sind Störfaktoren der Kiefer- und Gesichtsentwicklung. Sie führen zu „schiefen Zähnen“ und zu Fehllagen der Kiefer zueinander.

Das regelmäßige Tragen des **OrthoPreventAligner® PR-M** kann helfen, diese Störungen und bereits entstandene geringe Zahnfehlstellungen zu beseitigen.

